

## Chancengleichheit im Studium

„Chancengleichheit besteht nicht darin,  
dass jeder einen Apfel pflücken darf,  
sondern, dass der Zwerg eine Leiter bekommt.“

Reinhard Turre

Die UN-Behindertenrechtskonvention (2009) stärkt die Rechte behinderter und chronisch kranker Menschen zur chancengleichen Teilhabe am Studium. Der Nationale Aktionsplan (2011) sorgt für die Umsetzung konkreter Maßnahmen in Deutschland.

## Kontakt

Karlsruher Institut für Technologie (KIT)

**Beauftragte für Studierende  
mit Behinderung und chronischer Krankheit**



Angelika Scherwitz-Gallegos  
Beraterin (DFG), Supervisorin  
Campus Süd  
Engelbert-Arnold-Str. 2  
76131 Karlsruhe

Geb. 11.30 | Raum 005 (bei Infotheke)  
Der Raum ist barrierefrei zugänglich.

Beratungen mit Termin:  
Mo 13 - 17 h | Di 9 - 12 h und 14 -17 h | Mi 9 - 12 h

Telefon: 0721 608-44860  
E-Mail: [angelika.scherwitz@kit.edu](mailto:angelika.scherwitz@kit.edu)

[www.studiumundbehinderung.kit.edu](http://www.studiumundbehinderung.kit.edu)

### Herausgeber

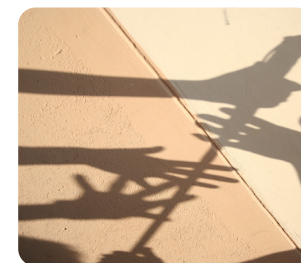
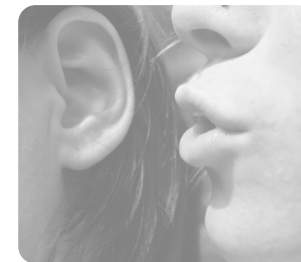
Karlsruher Institut für Technologie (KIT)  
Kaiserstraße 12 | 76131 Karlsruhe

Stand Januar 2016

[www.kit.edu](http://www.kit.edu)

## Studieren mit Behinderung und chronischer Krankheit

BEAUFTRAGTE FÜR STUDIERENDE MIT  
BEHINDERUNG UND CHRONISCHER KRANKHEIT



## Information

Fragen, um zu klären.

Die individuelle Situation Betroffener und folglich der Bedarf an Unterstützung kann sehr unterschiedlich sein.

Informieren Sie sich vor und während des Studiums über Ihre persönlichen Möglichkeiten:

- Unterstützung am KIT, z. B.
  - ... Service des Studienzentrums für Sehgeschädigte, Beratung, Sportangebote, Austausch mit Betroffenen ...
- Barrierefreiheit des KIT-Campus, z. B.
  - ... Zugang zu den Gebäuden, Ausstattung der Hörsäle, Platzreservierungen, behindertengerechtes Parken ...
- Nachteilsausgleich im Studienverlauf und in Prüfungen, z. B.
  - ... Studienzeitverlängerung, Zeitverlängerung in Prüfungen, Anpassung der Prüfungsmodalitäten ...

## Beratung & Coaching

Reden hilft.

Ein Beratungstermin bietet sich zum Beispiel in folgenden Fällen an:

Sie möchten

- ...sich einen Überblick über Ihre Möglichkeiten und Ansprüche am KIT verschaffen.
- ...klären, wie Sie Ihr Studium mit allem was dazu gehört unter Einsatz Ihrer Ressourcen bewältigen können.
- ...Strategien zum Umgang mit der Beeinträchtigung reflektieren und optimieren.
- ...Lösungen für komplexe oder schwierige Situationen & Konflikte im Studienverlauf erarbeiten.
- ...den Kopf frei(er) bekommen und schauen wo es hingehen kann.
- ...sich Unterstützung holen und netzwerken.

Die Beratung ist vertraulich.  
 Sie ist person-, ressourcen- und lösungsorientiert und basiert auf Achtsamkeit und Wertschätzung.  
 Richtschnur ist das Motto der Hilfe zur Selbsthilfe.

## Angebote

Orientierung & Unterstützung

### Studierende

- Treffpunkt Studium barrierefrei  
 Networking und Erfahrungsaustausch für Betroffene  
 1 x monatlich im Semester
- Gruppen  
 Bewältigungsstrategien  
 Selbstmanagement  
 Ressourcenmobilisierung

### Lehrende und Prüfungskommissionen

- Information und Beratung

